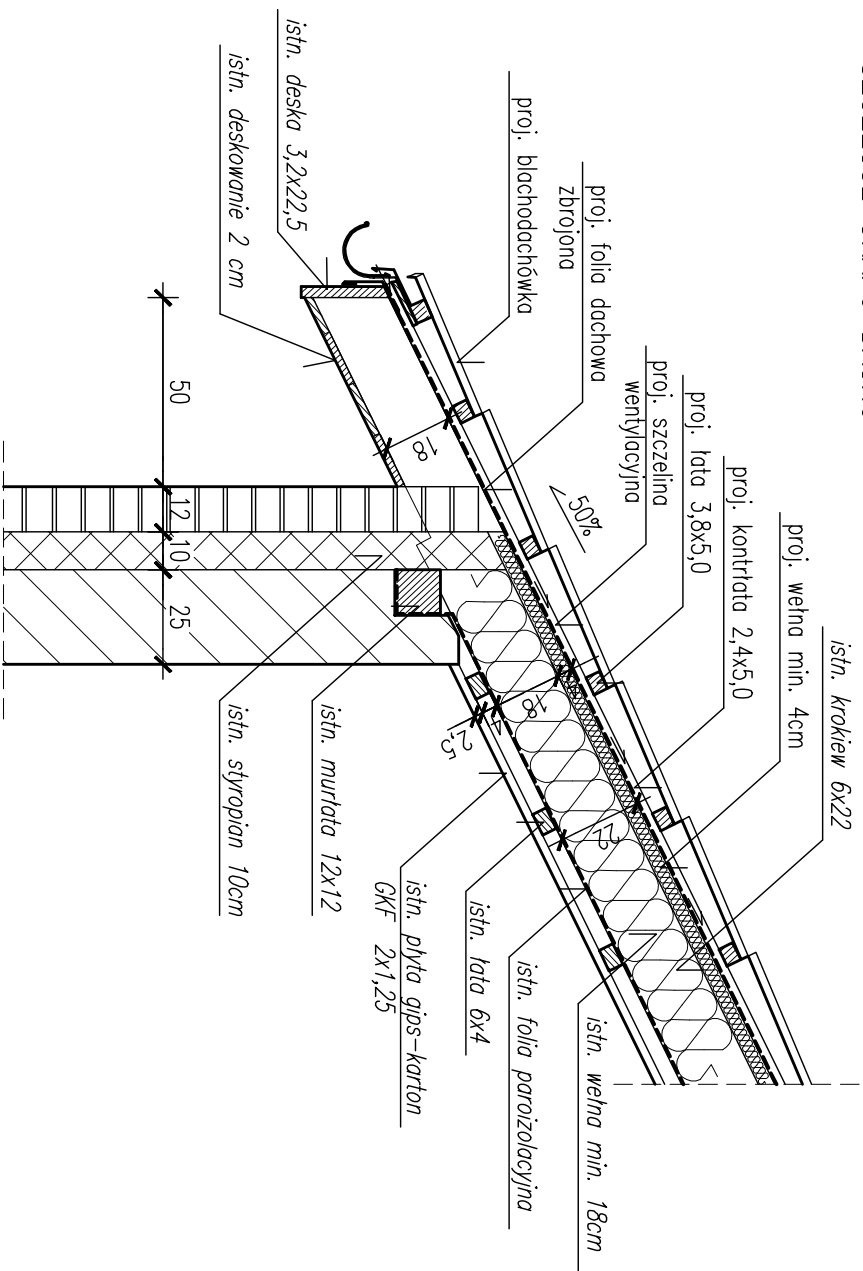
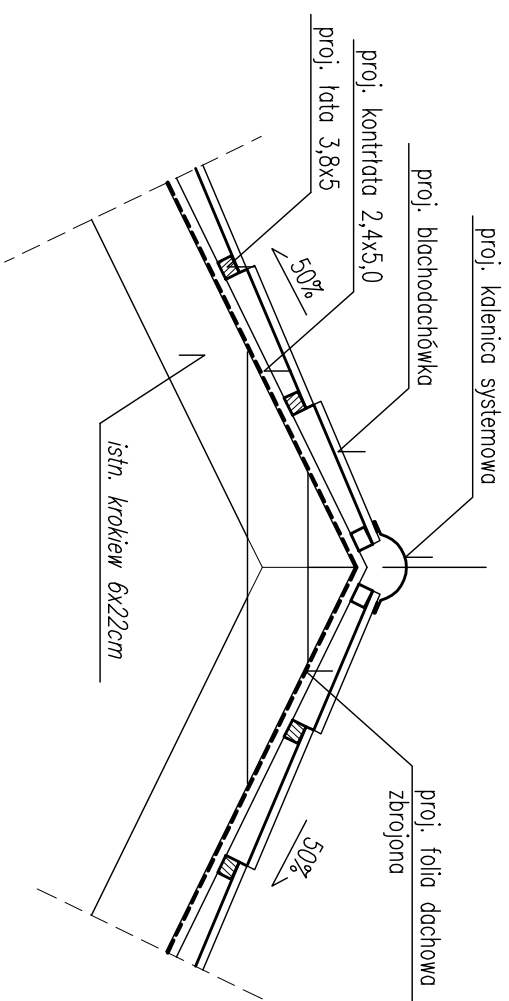


SZCZEGÓŁ OKAPU DACHU

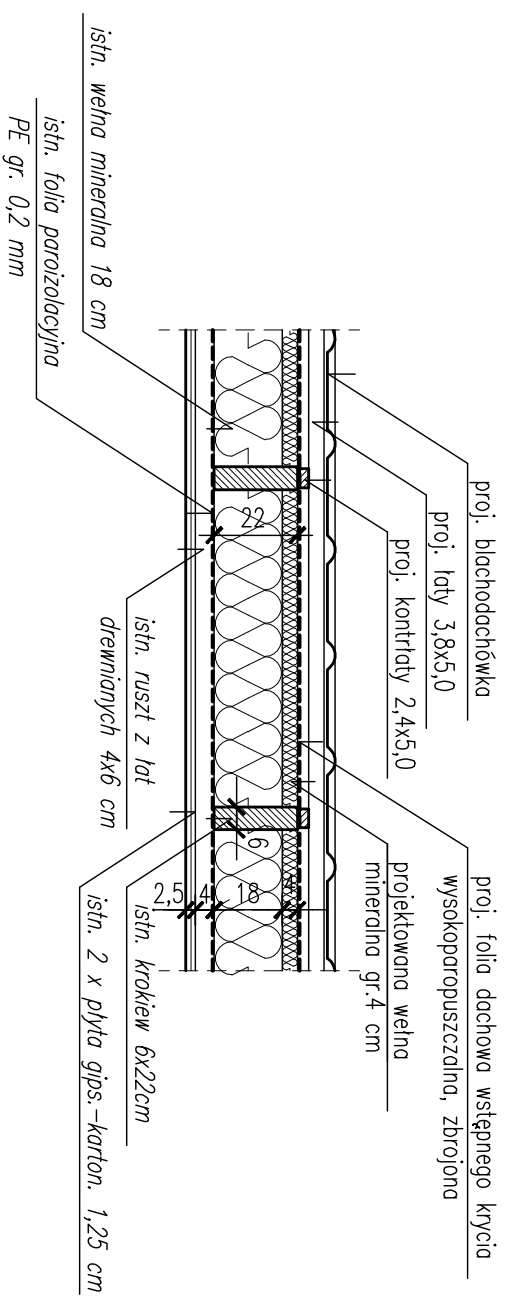



SZCZEGÓŁ KALENICY



- 1. Ze względu na brak deskowania na krokwiach, należy zastosować folię dachową – Folię Wstępnego Krycia wyskokoparoprepuszczalną zbrojoną (np. firmy Delta lub Fakro).
- 2. Drewnianełaty i kontrłaty należy zaimpregnować środkami owado- i grzybobójczym (preparat bezsolny) oraz doprowadzić do stanu niezapalności przez pomalowanie farbami ogniochronnymi (np. FOBOS 4).
- 3. Rozstaw łat przyjąć zgodnie z wytycznymi producenta zastosowanej blachodachówki.
- 4. Obróbki blacharskie przyjąć z asortymentu producenta blachodachówki.
- 5. Należy zapewnić wywiew z przestrzeni wentylowanej nad folię dachową wentylatorami kalenicowymi wzgl. polociowymi (systemowymi, z asortymentu producenta blachodachówki).
- 6. Należy pozostawić istniejące otwory wentylacyjne w ścianach szczytowych.

SZCZEGÓŁ OCIEPLENIA DACHU
PRZEKRÓJ POZIOMY



	PRZEDSIĘBIORSTWO INŻYNIERYJNO PROJEKTOWE SPÓŁKA Z O.O.		Stadium	PW	Skala 1:20
	02-130 WARSZAWA ul. Goniczka 13/61		INWESTOR Towarzystwo Budownictwa Społecznego Warszawa Południe 03-828 Warszawa ul. Mińska 52/54		
Temat projektu: Projekt modernizacji, pokrycia dachów budynków mieszkalnych przy ul. Agrestowej 8 i 8A w Warszawie					
	Nazwisko	Data	Podpis		
Projektował :	arch. Marzanna Drąguz upr. nr 3651/6d/88	09.2016			
Opracował :					
Kreślił :					
Sprawdził :					